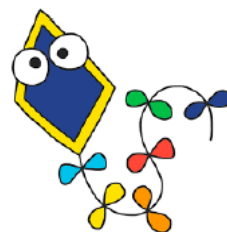


**NORMES I CONDICIONS
DE PARTICIPACIÓ
COLÒNIES I CAMPAMENTS**



**ESPLAI L'ESTEL
ESTIU 2024**

Participació: Condicions i Normes

Colònies i campaments de l'Esplai L'Estel

- La inscripció a les colònies de l'Esplai L'Estel és una inscripció a un Projecte Educatiu que compta amb un programa de formació en l'àmbit del lleure educatiu des dels sis als disset anys.
- No és una inscripció a unes activitats de distracció per preferència a d'altres activitats ni a activitats de guarda mentre la família aprofita fer d'altres coses.
- El Projecte Educatiu és un programa de suport al creixement personal i de convivència amb d'altres infants durant 10 dies a l'estiu en un entorn natural privilegiat.
- Els grups tenen un màxim de nois i noies i es procura que sigui un nombre equilibrat entre ells.
- Si el nombre de sol·licituds és superior a les places ofertes en un grup, es contempla la possibilitat de dividir el grup inicial.

Inscripcions

- Per a realitzar la inscripció és necessari omplir el formulari a la pàgina web de l'Esplai, realitzar la paga i senyal i entregar la documentació. Més endavant cal completar el pagament amb la diferència entre el preu total i la paga i senyal avançada.
- Cap inscripció és ferma sense ingressar una paga i senyal de 70€, el més tard, dues setmanes després d'omplir el formulari, i entregar la documentació quan abans, el més tard a la reunió de les famílies..
- L'entrega de la documentació es podrà realitzar en horari d'Esplai, a la Secretaria de la Parròquia en els horaris d'atenció, així com en les hores habilitades per a la inscripció presencial a les activitats d'estiu.
- A través de la nostra pàgina web www.esplaiestel.com (ESTIU) es pot descarregar la documentació necessària per a formalitzar la inscripció i consultar els documents explicatius de les nostres activitats, com el Vademècum de les Activitats d'Estiu i la presentació emprada per a la reunió de famílies (un cop aquesta s'hagi celebrat).

Cost i pagament

- El Club d'Esplai L'Estel elabora el pressupost de les activitats d'estiu, el qual inclou totes les trobades dels infants, així com l'assegurança, les despeses que es generen, el material que s'utilitza.
- Totes les persones que gestionen el Club d'Esplai L'Estel ho fan de manera voluntària, no cobrant pel seu servei i dedicació, però compensant les seves despeses.
- A les despeses previstes se li descompten les ajudes que es puguin rebre i s'estableix la quota per als infants inscrits al curs d'Esplai, la quota pels infants inscrits a les colònies de l'estiu anterior i la quota pels infants nous.
- L'ingrés s'ha de realitzar al compte corrent relatiu a les activitats d'estiu de l'Esplai:
CAIXABANK ES75 2100 0856 9101 0060 7413.
- Al fer el pagament, cal indicar com a remitent, el nom i cognom de l'infant (no el de qui fa l'ingrés).
- Es pot pagar la quota de les activitats d'estiu amb varis ingressos.
- Si el pagament del preu total de les activitats d'estiu s'efectua amb més d'un ingrés, demanem que es faci abans de la reunió de les famílies o, el més tard, el dia 1 de juliol.
- Tot tracte especial en els terminis de pagament, han d'estar acordats amb el responsable corresponent.
- La manca de recursos econòmics no és inconvenient a l'hora d'acceptar un infant a les activitats d'estiu de l'Esplai, doncs es contempla la concessió de beques i ajuts econòmics. L'Ajuntament de Barcelona i el Moviment de Centres d'Esplai Cristians Catalans (MCECC) – Fundació Pere Tarrès concedeixen ajuts econòmics segons la renda familiar. Excepcionalment, l'Esplai també pot concedir ajuts econòmics, seguint en tot cas, els criteris establerts per l'Ajuntament de Barcelona i el MCECC.
- En cas d'omplir-se totes les places de les activitats d'estiu, es proposarà a la família interessada la inclusió de l'infant en una llista d'espera. A les famílies en llista d'espera també se'ls facilita la relació d'altres centres del MCECC al que estem federats.
- El Club d'Esplai L'Estel, com els centres d'educació en el lleure, està exempt del cobrament de l'Impost

de Valor Afegit (IVA) segons la resolució de la Delegació d'Hisenda de Barcelona de 29 de juliol del 1988.

Exempció basada en l'article 14, apartat 1, del reglament de l'IVA. En data d'avui l'esmentada exempció corresponen a l'article 20.3 de la llei 37/92.

- En cas que algú vulgui anul·lar la inscripció a les activitats d'estiu no es retorna la paga i senyal.

Documentació

- Per formalitzar la inscripció, juntament amb el pagament del total de les colònies, caldrà aportar la documentació requerida per a cada infant: l'autorització, les dades mèdiques i d'inscripció, la fotocòpia del CatSalut i del Carnet de Vacunació de l'infant i la fotocòpia del DNI de la persona qui signa.
- En la documentació d'inscripció cal fer constar per part de la família del participant, qualsevol dada significativa d'interès, especialment les que fan referència a la salut, com la necessitat de dietes especials i possibles trastorns.
- La documentació sol·licitada respon al que estableix el Decret 267/2016 de 5 de juliol, i que regula les Activitats d'Educació en el Lleure per a infants i joves menors de 18 anys.

Assegurances i assistència mèdica

- A l'aportar la documentació cal facilitar una fotocòpia del Catsalut de l'infant i s'haurà d'aportar l'original en el moment de marxar de colònies. Aquest serà recollit per un monitor/a en el moment de pujar a l'autocar i es retornarà a la tornada.
- Tots els participants disposen d'una assegurança d'accidents i responsabilitat civil, com preveu la normativa vigent. Aquesta es troba inclosa en el preu de l'activitat.
- En cas que els participants hagin de prendre medicaments, només s'administraran aquells que estiguin autoritzats, i en la dosi indicada, pels tutors legals de l'infant participant o receptats per un facultatiu mèdic.
- L'administració de medicaments s'haurà de comunicar, en tot cas, mitjançant l'imprès d'autorització corresponent, no servint altres mètodes de comunicació.
- Caldrà lliurar els medicaments a administrar als responsables de l'activitat prèviament a l'inici d'aquesta.
- La custòdia dels medicaments anirà a càrrec dels responsables de l'activitat.
- L'Esplai no es fa responsable dels efectes que pugui sofrir un participant per causes d'automedicació.
- L'Esplai vetllarà per l'assistència mèdica dels participants en cas de malaltia o accident. En cas de ser necessari, i amb la finalitat de satisfer aquesta assistència, s'efectuarà el transport d'un participant mitjançant el vehicle que es consideri adient.

Comunicacions

- El correu electrònic i la pàgina web són els elements centrals de comunicació.
- A través d'aquests mitjans es convocarà a les famílies dels infants escrits a una reunió de presentació de les activitats d'estiu, els responsables de les colònies i campaments i els equips de monitors/es.
- Aquesta reunió té la finalitat d'explicar el funcionament de les activitats, la planificació general, els detalls de la sortida i la tornada, allò que els infants han de portar i allò que no han de portar, la comunicació amb les famílies, així com altres informacions significatives.
- El correu electrònic es fa servir per informar les famílies personalment de temes específics que puguin resultar del seu interès, bé siguin de caràcter general de la colònia o campament o de temes específics de cada grup.
- La comunicació per telèfon haurà de limitar-se a situacions importants i específiques. Durant les colònies hi ha habilitat un telèfon d'enllaç, el qual podeu trobar consultant el Vademècum de les Activitats d'Estiu.
- No està permès que els infants portin telèfons mòbils a les colònies.
- L'Esplai no es fa responsable dels canals de comunicació que les famílies puguin crear entre elles.
- Addicionalment, l'Esplai compta amb xarxes socials, les quals són una via de comunicació complementària, on es pot seguir el dia a dia de l'esplai, notícies relacionades amb el món del lleure i altres informacions d'interès. Si no es disposa de les esmentades aplicacions, des del web de l'Esplai es

pot consultar el canal de Twitter de l'Esplai on es publica informacions rellevants de les colònies, també durant la seva realització. No obstant, això no es tracta, en cap cas, d'un diari de les colònies. La colònia informa sobre les coses que fan, la meteorologia i alguna curiositat. Si no hi ha informació publicada vol dir que tot va segons el previst.

- Les xarxes socials de l'Esplai no seran emprades com a canal de comunicació de les incidències que puguin sorgir, essent en aquests casos comunicades per correu electrònic o per telèfon, segons el cas.
- Durant les colònies hi ha correspondència postal entre les famílies i els infants. Podeu trobar la informació relativa a aquest punt ampliada al Vademècum de les Activitats d'Estiu.

Normes durant el desenvolupament de l'activitat

- Durant el desenvolupament de les activitats d'estiu, els infants hauran de dur el foulard de l'Esplai.
- Es pot comprar en el moment de la inscripció o a la reunió de les famílies.
- Els participants de l'activitat hauran de respectar les normes de convivència establertes per part de l'equip de monitors i monitores relatives a horari, a l'obligació de participar a les activitats, a normes de conducta, de convivència i respecte vers l'equip de monitors i monitores i la resta de participants.
- Els participants de l'activitat hauran de respectar les normatives i condicions d'ús de les instal·lacions en que es desenvoluparan les activitats.
- Queda totalment prohibida la possessió i consum de tabac, begudes alcohòliques i altres substàncies que generen addicció, tal i com estableix la Llei i d'acord amb Projecte Educatiu de Centre.
- Per normativa interna de funcionament i per garantir l'adequat desenvolupament de l'activitat, no es permet que els participants duguin diners, telèfons mòbils, càmeres fotogràfiques, videoconsoles, aparells de reproducció de música, etc.
- L'Esplai no es fa responsable, en cap cas, de la pèrdua o incidències provocades en aquests efectes personals.
- Igualment, per normativa interna de funcionament i per garantir l'adequat desenvolupament de l'activitat, no es permeten visites per part dels familiars o tutors dels participants durant el desenvolupament de l'activitat.
- Qualsevol incompliment de les normatives establertes pot derivar en l'expulsió del participant. Aquesta decisió serà comunicada als familiars o tutors legals del participant.

Modificació o anul·lació de les activitats

- El Club d'Esplai l'Estel es reserva el dret de modificar algun dels aspectes previstos de les activitats d'estiu, així com el d'anul·lar-les informant, en tot moment, a les famílies de la decisió, els motius i els canvis decidits.
- Qualsevol alteració significativa o anul·lació d'una activitat que es dugui a terme abans de l'inici de l'activitat, serà comunicada a les famílies dels infants inscrits, i aquestes tindran dret de no participar-hi.
- En cas d'anul·lació de les activitats d'estiu per part de l'Esplai abans de la sortida, es retornarà a les famílies la totalitat del preu de les colònies.

Interpretació i aspectes no previstos

- El Club d'Esplai L'Estel es reserva la interpretació de l'articulat d'aquesta normativa i condicions de participació en aquells aspectes que siguin necessaris.
- Així mateix, es reserva el dret a resoldre, de la forma que estimi oportuna, aquells aspectes no previstos de la mateixa, d'acord amb el Projecte Educatiu de Centre.